

Préparation inox
Kit rayonnage d'angle composé de 2
montants aluminium et 4 étagères en
polyéthylène

REPÈRE # _____

MODELE # _____

NOM # _____

SIS # _____

AIA # _____



137057 (ACS1362)

Kit rayonnage d'angle
composé de 2 montants
aluminium et 4 étagères en
polyéthylène

Caractéristiques principales

- Le système de rayonnage facilite l'assemblage des étagères avec les montants.
- Des étagères GN 1/1, GN 1/2 et GN 1/3 peuvent être insérées dans la structure.

Construction

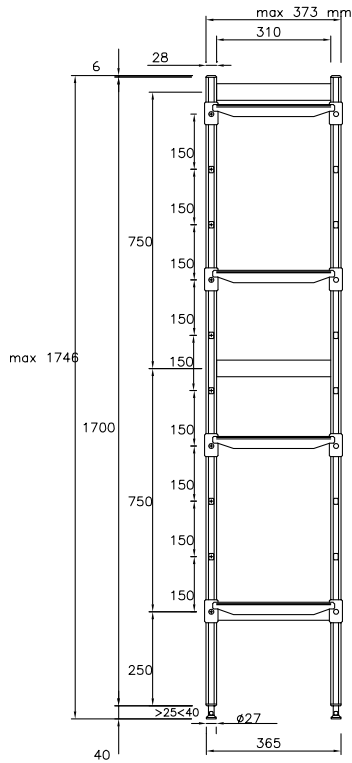
- Montants et structures des étagères entièrement en aluminium anodisé (20 microns).
- Étagères composées d'éléments de tablettes en polyéthylène.
- Les étagères composées d'éléments en polyéthylène sont lavables en machine.
- Le rayonnage d'angle doit être fixé à une étagère linéaire (375 mm ou 475 mm de profondeur) avec les serre-barres inclus et peut être positionné n'importe où sur la longueur de l'étagère linéaire.
- 4 niveaux et 4 pattes de fixation d'angle.

Accessoires en option

- Etagère polyéthylène avec cadre en alu, 373x1330mm PNC 850057
- Angle pour étagère profondeur 373mm PNC 850070
- 2 roues pivotantes, 100mm PNC 850072
- 2 roues pivotantes avec frein, 100mm PNC 850073

APPROBATION: _____

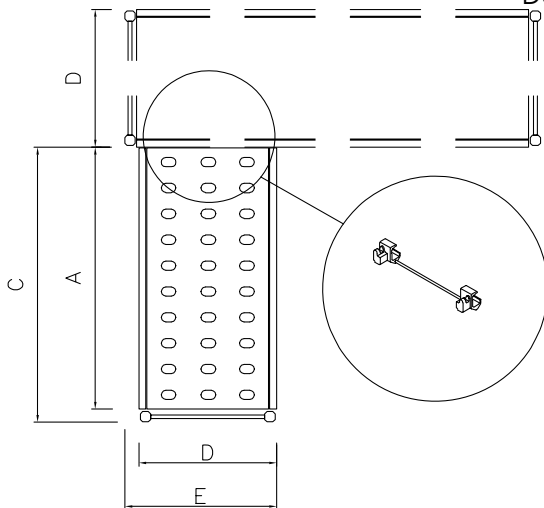
Avant



Informations générales

Largeur extérieure	
137057 (ACS1362)	1366 mm
Profondeur extérieure	373 mm
Hauteur extérieure	1700 mm
Poids de chargement maxi :	560 kg
Poids net :	21 kg
Uprights	1

Dessus



Other

	A mm	C mm	D mm	E mm
137050	708	744	373	407
137051	798	834	373	407
137052	886	922	373	407
137053	974	1010	373	407
137054	1062	1098	373	407
137055	1152	1188	373	407
137056	1240	1276	373	407
137057	1330	1366	373	407
137058	1505	1541	373	407